

# 可实现你潜能的地方



**Kingswood**College

[kingswoodcollege.vic.edu.au](http://kingswoodcollege.vic.edu.au)

# 金斯伍德学校宏伟愿景

以创新、协作和融入而成为世界标准级学校，  
学生的潜力可得以飙升，我们培养学子不断自我挑战，  
让他们认知自我，以实现自己的最佳状态。





假如我们像昨日那样而在今天以同样的方式教学，  
那我们就如同毁了明日的学子。

— 约翰.杜威，1944年

## 迎接未来

没有任何的事比您孩子的教育更重要，未来将是截然不同的。这也就是为什么我们不能使用过时的十九世纪的教学模式作为我们的根基。

在金斯伍德学校，我们经过很长的深思、审视并考虑学校应该如何应对，更重要的是学校需要如何做才能够为我们的学生提供最优质的教育，使他们能够在这个既复杂又艰巨的二十一世纪蓬勃发展。

与其坐等未来，不如让我们来改善并塑造自身，虽将面对诸多挑战，这就是为什么我们为取得成功而制定了一个宏大的蓝图。

此蓝图称之为LATTICE，率先由金斯伍德学校开创，通过创新、合作及融入进行教与学，LATTICE是一项教学改革，具备适时、应用和多样化教学，我们相信这是教育的未来，对此我们深感自豪。

## 迈向成功愿景

我们对未来的宏伟计划，实际上是建立在三个关键的理论框架或愿景的构想上的，而为了取得最终的成功，计划将这些无缝连接在一起并相互支撑。

第一，就是我们的学习模式，这是我们存在的理由，亦是我校独特教育理念的基础所在。

第二，作为世界标准学校的一块拼图，我们需要具备将哲理转变为现实的所有条件，包括资产及运用。

第三，即是LATTICE教学框架本身，一项具有健全、智能、灵活的框架，以全新的优越性和参与度发展及组织学习。

以LATTICE为专注，这本校册概述了这三项重大愿景，作为一个强大的统一结构有效发挥作用。

LATTICE 为您的孩子提供领先式教育，使得他们在当下乃至未来，成为一位快乐、成功、有主张且有能力的公民。

**Elisabeth Lenders**  
校长



## 一路领先

Kingswood是一所混合制院校，提供贯穿幼儿园至十二年级的教育。

我们的学术和课外项目旨在激励和发展每位学生对学习的热爱。在所有的学科中，为我们的学生配备最新的教学资源，以增强他们的教育经验。

学校提供丰富的课程，包括IB小学课程，高中阶段则是VCE和VET，以及适合每位学生才能和兴趣的课外活动。

我们的校园由历史性建筑和先进的设施所组成，为我们的学生提供灵感空间，鼓励并促进他们的学习。

我们的校园坐落在墨尔本东部地区占地面积达20英亩的土地上，校区还包括宽阔的运动场，新修建的体育馆，以及一流的多功能运动场。我们还有其他专用的空间，可用于个人和团体类健身活动。

## 内容不再是王道

现在我们拥有的是笔记本电脑和智能手机，而不是打字机和砖头大小的手机，对于教育而言也同样在不断发展和进步。

为了创建我们未来学与教之蓝图，我们以崭新的视野探索以及分析当地、全国和全球化教育领域。

然而我们发现，部分澳大利亚教学课程仍然基于过时的欧洲大学所采用的筒仓模式，现在已被证明这是单方位、脱节且是无效的。

尽管内容本身很重要，但传递内容的方式仍需考虑并不断加以改进。

关键是要认识到教育不再仅仅是知识的呈现。UNESCO（即联合国教育、科学及文化组织）概述了教育四个关键支柱：

- 为知而学
- 为做而学
- 为生活而学
- 为成为而学

## 关注的不再是答案，而是如何去实现

在二十一世纪，至关重要的是我们的孩子学习的不仅仅是知识。世界标准式的教育也需要使他们为迎接充满挑战的生存做好准备。

这就需要一种全新的教学和学习方式。

自1890年，一直鼓励既充满活力又附有创造力和包容性的文化：

- 由热情、有能力且坚持付出的老师提供支持。
- 学校全力为老师们提供的支持
- 为学生提供多种成长和发展的机会

正如麦肯锡在2007年里程碑报告中所概述的那样：世界上最成功的教育体系都有三个共同点：

- 选择合适的教职人员
- 参与长期性职业深造
- 提供资源铺展到课程中

而LATTICE，我们将这种精神凝聚并成为一个非常有力的信念：您的孩子得到的教育不仅仅只是一味地去找答案，而是让他们掌握正确的方法，这将让他们的潜能得到不断提升。

# 实现我们的愿景： 从为什么到探索答案， 以及如何实现

在金斯伍德学校，我们发展独立、  
多变及整体化的学习框架，其中包括：

- 1 学习模式
- 2 世界标准学校中的拼图
- 3 LATTICE框架

基于积极教育为原则，我们的模式使学生能够在学术、文化、个人、精神和体育等多项领域中取得最好的个人成就。我们教导学生们制定策略，以帮助他们在迈出校门后能够建立强韧的意志，树立思想，以及如何更有目的的去迎接生活。

## 1 学习模式

第一部分既是探索为什么，也是我们学习的模式，其模式是一个呈树状结构的成长隐喻，体现了一种精心的整体教育，培养每位学生的思想、身体、心灵和精神，让他们的潜能得以飙升。

### 思想

从第一天开始，我们通过精心规划的互动活动，和在现实世界中的学习经验培养学生们的思想。

在最初的阶段，首先要培养他们的好奇心和创造力。到高年级时，发展成为一位具有独立，且有能力的，拥有积极向上和勇于尝试的学者。

我们坚信，教育不仅仅只是对学术成就的追求，尽管固然是非常重要的条件。教育是为了帮助他们成为一位更好的人，认知并利用自己的独特技能。

### 身体

通过具有参与和竞争的项目，使我们的学生发扬有价值的团队合作精神，领导能力及策略技巧。体育是终身健康、心理健康和其他重要社会层面的基石。我们相信健康的体魄有助于健康的思想，而我们的学习章程也反映出这点。

### 心灵

内在教育在于奉献、关怀以及附有同情心，从而加深自我理解。我们相信每位学生都有独特的技能和才华，通过认可他们的个人才能和激情，我们鼓励学生敢于表达自己，并利用自己的才华创造更美好的世界。

### 精神

我们是谁？我们在宇宙的定位是什么？精神层面教育是针对有关生命及更深含义的关键问题。

引导我们的学生判断自己的价值观及信念树立，在更广阔的环境中审视自身。

通过灌输精神和情感层面的幸福感，在思想上探索‘好好生活’所具有的含义。



尊重

同情

诚信

责任

## 价值

学校社区遵循的价值观即尊重他人、为人正直、附有同情心和责任感，以及在接受挑战时如何相互依存。





## 2 世界标准学校的拼图

第二部分即是探索未知-是我们作为世界标准学校的拼图。  
拼图里的版块包括高素质的教职人员、社区参与度、可持续性运作、合理的设施与资源，以及理想的工作和学习环境。最重要的核心部分在于强调更全面、更广泛性，并以学生为中心的教学理念。

# 世界级标准学校

创新 · 协作 · 融入



附属联合教会

金斯伍德使命与治理

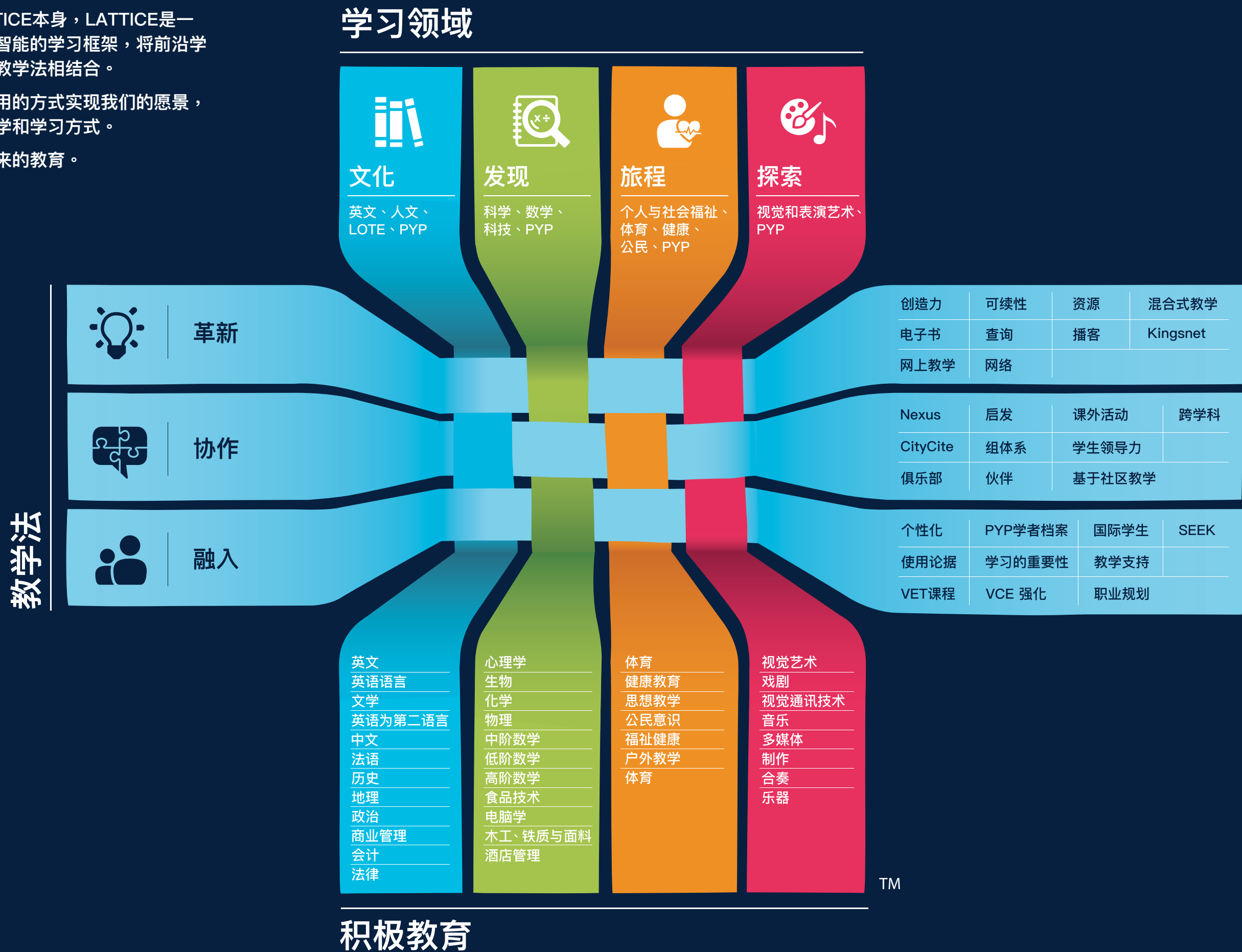
政府规章制度

### 3 LATTICE 框架结构

第三部分是LATTICE本身，LATTICE是一个宏大、健全、智能的学习框架，将前沿学习与感知启发式教学法相结合。

以多种积极、实用的方式实现我们的愿景，是一种全新的教学和学习方式。

我们相信这是未来的教育。





# LATTICE框架

欢迎来到学校参观我们的四项学习领域：



文化



发现



旅程



探索



文化

英文、人文、  
LOTE



发现

科学、数学、  
科技



旅程

个人和社会福祉、  
体育、精神教育、  
健康与个人发展、  
公民意识



探索

视觉和表演艺术



## 学习领域



### 文化（英语、人文、LOTE、PYP）

文化领域汇集了一系列主题，这些主题直击人心，挑战我们对自己和他人的认知。学生通过各类形式文本及信息分析，以不同方式构想并发展我们共存的世界。

文化主题的处理形式从广泛的角度进行交流与解释，具有显著的社会目的性。文化课程总体目标是拓展每位学生对生活的理解，帮助他们对世界的认知。

无论通过重演《伟大的盖茨比》在1920年演绎当时的舞会，还是在博士山区以活动的形式体验社区中的中文环境，亦或是在湿地探索环境研究，我们的学生无时无刻都在进行学习。

#### 人生旅途

为提高学生们的语言技能，扩展文化知识，语言和文化班的学生有机会体验一次难忘的海外旅行。

#### 新喀里多尼亚

8-11年级学习法语的学生有机会进行为期一周前往新喀里多尼亚之旅。除了让自己浸泡在文化和语言外，学生还可以欣赏岛屿的美丽景色，这种经历为学生提供额外的动力，使他们能够在语言学习中表现得更为出色。

#### 中国

8-11年级的学生可进行为期两周的中国之旅，拜访我们友好学校，江苏西山中学和高新第一中学，游览北京和爬长城，旅行为学生们提供了一个绝佳的机会来练习他们的中文，探索令人难以置信的历史文化和这个国家独特的文化多样性。





## 学习领域

### 发现（科学、数学、科技、PYP）

我们挖掘科学、数学和技术性研究。  
每个领域都具有缜密性和实用性，鼓励学生寻求深度和广度。

明日的世界需要今日的企业不断挑战环境问题，创建有效且实用型解决方案。学生构思和发展新工程概念，例如，绘制图表、模式测试以及结果分析。良好的设计美学，巧妙的软件算法和高效的数学原理，可用于进一步提高我们未来的生活水平。

### 厨师烹饪课

3-12年级的学生可在领先的酒店贸易培训中心提高社交、烹饪、团队和创造力技能。

他们可以在专门建造的展示厅感受烹饪所带来的乐趣，寓教于乐。其中包括配备16个工作台的完善商用厨房，两台商用咖啡机，一个咖啡馆式室外空间和一个现代就餐区，一次最多可容纳100位客人。

与威廉·安格里斯学院合作，金斯伍德学校为11年级和12年级的学生提供完成双资格证书的机会，即酒店管理行业证书以及VCE课程。

金斯伍德学校获得了威廉·安格里斯学院全面认证，学生可在金斯伍德学校学习的同时，在威廉·安格里斯学校的导师指导下完成所有的培训内容。

我们的培训中心全年举行大型活动，涵盖主题会议管理、酒吧、侍应生、后勤操作、菜单制作、食品准备、烹饪和服务等方面。

12年级的VCE/VET学习酒店管理的学生，还将有机会在澳大利亚唯一一家时尚品牌旗下的五星级酒店 - 范思哲宫殿酒店实习，为学生提供宝贵的职业发展经验。

## 学习领域

### 旅程 个人及社会福祉（体育、健康、公民及PYP）

旅程领域结合身心和精神教育，涵盖学生整体健康的重要方面。

旅程计划目标在于促进健康的生活方式、热爱体育活动、  
以及在面对挑战时增强自信而做出积极的选择。

勇于接受挑战，以决定他们对自己在宇宙定位的看法，  
支持他们使用独特的才能来帮助他人。

金斯伍德学校的特点之一则是使学生成为更好的自己，这包含社区基础教学（本地、国家以及全球化），提供他们既直接又有力的经验，以及更明确的人生态度，最终提高他们对福祉的全面认知。

### 福祉

与学术同等重要的则是福祉教育 - 其交织在学校的各个部门中。

在早期教学中心，学生学习自我价值与自我意识，从小发现与培养独立的学习风格。

在早期阶段，教学项目教授学生基本概念涉及有关自尊、韧性、自我意识，以及我们的行为举止如何对他人造成影响。

利用正面教育使用技能，以“桶”作为比喻形式，描述周围的人如何用积极的行为将其填充或清空。

随着步入中学和高中阶段，介入有关主题会议和课程，围绕个人和社会福祉，促进更深入及更具有意义的想法与两者之间的联系。

循环性的因素包括：韧性、自尊、积极的心理健康、团队合作、同伴之间的尊重与责任、关系、同情心、沟通、环境和全球化社区。





## 学习领域

## 旅程 个人及社会福祉 (体育、健康、公民及PYP)

### 面向世界的机遇

通过LATTICE教学框架与小学教学相结合，我们培养学生一生热爱学习为目的，从而成为世界上具有思想的公民。

利用小学课程单元进行探索，学生在小学阶段进行理解性开发，感恩自己在世界中的存在，鼓励好奇、创造、解读并附有同情心。

在中学和高中的阶段，学生参与以社区为基础的学习项目并探寻机会，协助及帮助那些不幸的人群。范围涉及校园内外，国家式项目由联合关爱组织，而在全球的范围，则是通过我们与肯尼亚SOSK的合作，以及参与印度尼西亚BotoI开发项目，或与柬埔寨发展合作关系。

### 社会平等

金斯伍德学校一直对社会平等有着坚定不移的承诺。

鼓励所有的学生、工作人员以及家长在世界的角度下寻求改变。

使用简单的语言和隐喻向我们的学生灌输学校校训，即尊重、同情、正直和责任感的价值观，随着社会问题的成熟，进行更加深入的调查。

各年级的学生涉及各式社会问题，并为面临困境的人们提供支持与希望，帮助推动在当地和全球范围内建立更加公平的社会。

### 户外教育

户外教育的经历是旅程领域的一部分，因为这有助于学生的身心健康，以增强课程的更多领域。户外野营为学生提供进一步发展独立、自信、协作、韧性以及自我意识。对年轻人的情感和社会发展至关重要。

从小学开始，到中学阶段依次建立户外教育，是整体教育经验的重要组成部分。

### 运动

金斯伍德学校中学阶段参加墨尔本重要的体育比赛，即墨尔本东区私立学校体育协会(EISM)。

学生还有机会参加多项团队体育运动，包括篮球、投球、曲棍球、垒球、网球、足球、乒乓球、排球和橄榄球。个人活动包括越野、田径、游泳、高尔夫和冲浪。

小学部可参加布莱克本体育协会的比赛，比赛涉及团队或个人发展。

我们的体育项目均在平时进行，不强制参加周六的课程，可让学生参加当地或社区体育俱乐部。

## 学习领域

## 探索 (视觉和行为艺术, PYP)

金斯伍德学校以其广泛的艺术课程而闻名，事实上，我们认为这是学校DNA的一部分。我们的探索领域包括音乐、唱歌、舞蹈、戏剧、多媒体、摄影、视觉通讯设计等。这是一个涉及广泛的课程，不断培养学生的想象力、好奇心和创造力。

金斯伍德学校艺术部门学生学习所需的技能和技术，以视觉、音乐和戏剧艺术的方式探索，捕捉和传达他们的思想、观点和感观。

学生探索广泛的主题，使用不同的媒介进行创新及促进回应。

学校的艺术展是所有在校内艺术领域中取得成功的一种表彰，展示早期学习中心到VCE的作品及表演，供外界欣赏。

### 艺术展

为期一周的艺术节庆祝所有具有创意的作品，艺术周还包括一系列艺术活动供学生们参加。

### 蒙娜画廊霍巴特

VCE视觉艺术专业的学生在体验著名蒙娜丽莎美术馆的过程中，为自己的作品集摄取灵感。

### 课外机会

学生参加的课外活动与探索领域紧密地联系在一起，可参加各种合唱团、乐队或表演团体。

金斯伍德学校传播以主题作为驱动的节目，包括表演、制作、音乐会、特别节目和晚宴，学生有机会展示他们以个人或集体形式，在戏剧和音乐领域中的才华。课程可支持所有学生的思想、身体、心灵和精神上的发展。

### 艺术发展

学生可在校园内接受额外的单独课程，学习他们喜欢的乐器、声乐和戏剧课程。还有SEEK美术课，以拓展视觉艺术技能才华。



# LATTICE 教学框架

与我们的四项学习领域相对应，  
我们通过三种不同的教学法进行教与学



革新



协作



融入



革新



协作



融入

## 教学法



革新

我们的学生生活在一个瞬息万变的世界中，因此，他们需要现代化及面向未来的教育。

创新即是以新的或不同的处理方式。不仅仅旨在改善教育，需要涉及重新思考目标，以及实践部分的重新规划。创新可建立更具挑战，启发性和提前为未来做好准备的学习环境。

### 拥有新技术

科技正在创造和塑造我们的现在和未来。

未来将使学生变得更加独立、相互协作及自我激励，他们需要精通技术，为日常社交和工作生活做足准备。

金斯伍德学校iPad项目让4-9年级的学生可轻松获取数码信息和资源，鼓励学生发掘、下载甚至开发自己的应用程序，帮助他们创建、管理、掌握和组织自己的功课。

10-12年级的学生鼓励“携带个人电子设备”即“BYOD（数码公民项目）”，允许在教室内使用个人电子产品帮助学生更加有效的利用课堂时间。

通过iPad和BYOD（数码公民项目），学生在获取、操控或共享信息时，了解作为网络公民的责任。

### 混合式学习

金斯伍德学校与比利安努克学校和考尼什学校合作，在VCE阶段建立了一项混合式学习课程。

混合式学习采用面授与在线课程的相结合，课程一部分由老师给学生进行面授，而其他部分则在线进行。

混合式的学习可以使学生更好掌控，按自己的步伐学习，这有助于他们为将来的高等教育培养自我管理的技巧，因有很多的授课是在线进行的。

### Kingsnet

Kingsnet是学校自己的内部网站，学生可查询课程表，管理自己的功课，个人设置，存放或查看功课和素材，还可与他人一起合作。

为家长提供进入Kingsnet权限，可查阅学校相关信息，子女们的课程表和功课，与老师们沟通也只有一个按钮之间的距离。

### 二十一世纪学习技能

除了技术和电脑技能，创新还涉及在二十一世纪学习的背景下，打造学习环境灵活而有趣的教育举措：

- 思维方式：创造力、批判性思维、解决问题和决策制定。
- 工作方式：沟通、协作和团队合作
- 工作方面：信息识别
- 生活方面：在全球化和当下的公民意识

专业的教学团队鼓励教职人员在各领域中探索这些技能，老师们与同僚、学生和领域负责人征求反馈，以确保课堂实践方面能够反映金斯伍德学校具有世界标准式学习的愿景。

### 可持续性

我们全身心致力于可持续性实践和对环境问题上的责任。

从小龄阶段开始，我们向学生教授策略、技巧和技能，以帮助他们为建立一个更好的生态世界做出贡献，并学习可持续的生活方式的重要性。

通过体验玩中学式的活动，早期学习中心和小学部的学生就开始接触环境问题，包括气候变化和地球上的有限资源。

在整个初中和高中阶段，学生对全球社会所面临的生态挑战，以及他们的个人行为（无论大小）累计起来可以造成的重大影响而产生更深刻的理解。

科学教学楼获得了友好环境殊荣，再次证明我们的责任和可持续性实践上做出的真正承诺，我们回收和管理所有用于宣传材料的纸张，并在整个学校发起一项强有力的回收计划。





## 教学法



## 协作

相互协作目的在于智慧的分享和问题的解决，帮助建立一个充满热心学者的社区。

在金斯伍德学校，协作在整个课程、福祉、课外团体活动以及学校内外中体现。通过共同的目标和有意义的伙伴关系而做出的积极的努力，协作可以最大程度激发出学生个人和集体潜力。

协作包含我们的教职员与学生，以充满能量和激情的形式去实现最佳成就。这是我们学习计划发展的命脉，也是我们学生、教职人员和社区合作伙伴关心的核心所在。

## 领导力

金斯伍德学校从小学部到高中部提供全面式领导力计划。

领导角色包括小学部部长，初中部部长，运动队长和特殊兴趣队长。

## 乘坐人力车

金斯伍德学校的学生可参与人力车赛车和驾驶。

参加人力车学校竞赛，每年在维多利亚州马里伯勒举行，金斯伍德学校曾在2013年的公开赛中夺冠，过去的五年中排名前五，这对我们这样规模的学校而言是一项了不起的壮举。

## 小组系统

组队系统是社区在各种方面进行协作的主要途径，比如团队游泳赛、田径、越野、表演类艺术均是学校生活中的重要活动，亦是学校弘扬精神的方式。这些活动充满活力，反映了学校的价值，并以学生的领导才能、参与、尊重和责任为标志，与我们的学习模式宗旨保持一致。

## 学与玩

金斯伍德学校鼓励学生通过学习、体育活动以及其他的课外活动的平衡成为全面的人。从个人和团体运动再到其他身心挑战上的追求，都有适合每位学生的兴趣和技能水平。

课外活动可以使学生能够探索自己的激情，同时帮助他们发展思想、身体和情感健康。



## 教学法



## 参与

参与不仅仅只是吸引我们学生的注意力，而是抓住他们的热情、激情和目标。通过重塑传统系统与结构，我们正在构建一个鼓励探索、好奇和乐趣的学习环境。

参与创造一种成就性文化，这种文化使得我们在今天充满活力，并赋予他们如何应对明天的能力。

在金斯伍德学校让我们感到自豪的是，因为我们了解每位学生，为他们提供计划和课程以支持和改善他们的学习体验。

这是滋养他们的思想、身体、心灵和精神上的一种连接。

## SEEK项目

金斯伍德学校致力于为每位学生提供充分发挥其潜能的机会。

我们认为有才华和优异的学生需要一项与众不同的计划，以促进他们与其他才华横溢的学生接触，并为他们提供发展领导能力、人际交往技巧、团队合作和创造性的自我领导项目等机会。

该SEEK 计划经过专门设计，旨在为才华横溢且成绩优异的学生提供精密学术和各种提高生活的挑战。

## Links

我们的Link计划可以帮助面临各种学习挑战的学生，获得在学习主课课程期间的帮助。

通过确定学习挑战，并制定策略，可使学生具备在主课课程结构中蓬勃发展，实现个人最好水平的技能与自信。

## 职业规划

提供职业和规划指导，信息与支持，以帮助学生成功的从学校过渡到后续的课程，培训或就业，旨在为学生提供一生管理自己职业的技能。

此项目从9年级贯穿至整个高年级阶段，以帮助他们符合发展方向、主题和职业选择从而可充分发挥其全部潜能。

## 企业

学生在完成中学课程后，可获得12年级的第六门课程，即10年级的学生以合格的程度完成所有评估部分可获得第六门课程（在VCE 高考ATAR学分中获得额外10%）。

## VCE加速课程

在十年级过程中，向学生提供参加VCE加速课程的计划，该计划与他们的个人职业规划相吻合。VCE加速课程可让雄心勃勃、独立且有能力，即将面临12年级的学生学习VCE课程，前提是他们能够满足严格的选拔标准，这可帮助他们快速学习，并保持他们的热情和参与度。



是什么能让LATTICE  
框架如此强大和独特，  
原因不仅在于内容的  
本身，而是采用动态  
和有效的方式让这些  
内容进行传达、理解  
和创建。

---







## 积极教育

为成长和塑造全面且自信的个体，金斯伍德学校独特的LATTICE教学框架由统一的积极教育原则作支撑。

积极教育侧重于特定技能，可帮助我们的学生加强人际关系、鼓励更多积极思考、增加个人弹性、促进理念和鼓励健康的生活方式。

无论是在教室、运动场还是舞台上，亦或是更加广泛的社区中，学生会面临不断的挑战，要求他们尽其所能全力以赴。

## 思想

从早期学习中心到12年级的学生，接触既简单又有效的思想方式。

利用传统冥想和放松的思想程序App，学习以自我为中心，并与自身的当前情感保持联系，认知这些想法并感受在其中。

常规的思想练习可以让学生以开放，非批判型方式关注当下，当身心处于平静且机敏的状态时，学习可变得更加轻松和愉悦。

## 感恩

感激之情在于对已经拥有的东西进行正面的欣赏，而不是以消费意识为主导的方式，对想要某种东西进行获取。这是正面心理学所涉及的方面，事实证明，正面心理学与心理健康之间的联系，比几乎所有其他特质都要紧密。

作为一所学校，我们认为鼓励学生培养正面的自我意识、增强应变能力、应对学校和学校大门之外的生活挑战至关重要。

## 小学课程

IB课程对高质量、附有挑战性的国际教育有着共同的承诺。金斯伍德学校小学部是国际文凭课程的学校，也是所国际文凭授权的世界学校。

专门为幼儿园到六年级的学生设计，小学部课程反映了当前研究，该研究表明，与真实世界相关的学习更加的真切实际且属跨学科式，不受传统学科领域的局限性，而是由它们支持且更加丰富。

小学部教学课程，即PYP与我们LATTICE框架完美相交，专注于每个孩子的整体发展，培养心灵和思想，满足他们的社会、身体、情感和文化上的需求，以及他们所有重要的学术发展。

PYP由六种全球化跨学科主题组成：

- 如何自我组织
- 共享在同一个星球
- 我们是谁
- 我们所在的地点和时间
- 如何表达自己
- 世界如何运作

这些主题在小学部进行探索和完善，强调基础探究学习。

### IB使命宣言

IB课程旨在培养具有查询能力、知识渊博和具有爱心的年轻人，这些年轻人通过跨文化的理解和尊重帮助建立一个更好，更和平的世界。

为此，该组织与学校、政府和国际组织合作，制定具有挑战性的国际教育以及精密的评估计划。

这些计划鼓励世界各地的学生以活跃、附有同情心以及一生热爱学习的方式，用正确的方式彼此了解。





## 早期学习中心: 幼儿园及学前班

### 玩让学习变得有趣

金斯伍德学校早期学习中心为三到五岁的幼童提供一个关爱且支持性的教学环境，让他们自信的成长和发展。

在小学课程PYP的教学框架下，从幼龄阶段就开始灌输简单的策略，使他们附有创造性地探索和解决问题，想象并对他们所生活的世界有着更好的了解。

当前研究表明，孩子们通过探索和游戏为基础的活动，学习得更好，鼓励发展独立性，对学习的热爱以及对他们的独特才能和能力从而建立信心。

在早期阶段，活跃地玩耍是至关重要的，有助于儿童发展社交、情感、身体和认知能力，以发挥全部潜能。

在早期教育过渡到学校时，由专职老师对早期学习中心的学生进行教学，使用小学部设施，包括艺术教室、音乐教室和图书馆。

### 超出国家教学质量标准

在2014年，根据教育关爱国家法律的严格评估，我们的早期学习中心获得超出国家质量标准的总体评级。

在所有七项质量衡量指标中，早期学习中心均获得了最高评级。

在早期的阶段，积极玩耍可帮助孩子们发展社交、情感和认知技能以发挥全部潜能至关重要。



## 小学部: 学前班 - 六年级

### 好的教育应尽早开始

金斯伍德学校小学部为学生提供成长初期阶段的高品质教育，小学部坐落在校园橡树之中，是孩子们学习、娱乐和附有安全感的天堂。

小学早期对识字、计算、社交和情感技能发展至关重要，通过小学PYP项目的单元探索，鼓励小学生变得好奇，创造、协作，最终发展成为一名独立的学子。

在小学中期阶段，学生将更深入、更专注的探索六项跨学科主题，为阅读、写作和计算能力打下的坚实的基础。

小学后期阶段的学生有机会担任小学部领导职位，成熟的学生与早期学习中心和小学部低年级的学生通过一系列的合作计划，为所有学生提供协作、支持和包容性的学习环境。

### 福祉

从早期学习中心到六年级，学生的福祉发展至关重要，因为这是学习计划的基础所在。学生培养社交与情感技能，学习自我意识和韧性策略，体验如何建立并促进友谊，提升感恩、同情和思想以增进学习和日常生活的能力。

关注个体，与快乐、积极和安全的环境相结合，可使每个孩子的成长和发展变得更加自信和有责任感，在整个社区环境中对自身和所在的场所有着更加清晰的认知。

### 烹饪

在小学阶段，学生参加斯蒂芬妮.亚历山厨师项目，让萌芽小厨师们自己种植香料和蔬菜，学习在世界标准级别的商业厨房中进行烹饪类学习。

斯蒂芬妮.亚历山厨师项目与PYP完美结合，帮助幼龄学童与食物建立联系，改变他们对食物的看法，帮助他们为自己和家人做出明智且健康的烹饪选择。





## 中学部 7-10年级

### 一个令人兴奋的阶段的开始

金斯伍德学校中学部7-10年级的学生。

从小学阶段毕业后，学生经历着从童年到青少年的身心转变，即将踏上一段令人振奋的新旅程。中学阶段探索并完善兴趣与天赋 - 从文化、发现、旅途、探索或是这些学习领域的重叠。

中学标志着一个有趣和形成时期，让学生创造和塑造他们的未来，实现个人目标，培养和发展他们的领导才能，并参与和参加各种各样的课程和课外活动。

### 过渡到中学时期

许多学生在7年级进入金斯伍德学校学习，这对他们来说是一个关键的过渡时期，进一步发展学习技巧和社交技能，建立新的友谊迎接中学教育。

金斯伍德学校提供7年级全面过渡计划，包括正式入学前为学生提供的过渡课程，以及在第一学期开学之际的野营项目。

在野营活动中，学生相互结识，与他们的健康导师和学科老师建立了解，这使学生有机会在一个轻松自如，且支持的环境下与老师和同伴快速的建立沟通，从而帮助他们更自信和乐观的回到教室中。

### 8-10年级

在中学阶段，学生开始储备知识与体验，尝试参加各种强化计划和活动挑战。

8年级学生除了学习主课课程外，还会参加户外教育野营项目，启发性项目包括武术、马戏团训练、体育和健康会议等。

从9年级开始，学生将学习一系列必修课和选修课，9年级阶段属基于城市独特扩展类课程，学生学习我们所在美好的墨尔本城市所提供的一切，从而学习如何更加有目的性在社区中生活。

10年级标志着中学部阶段的顶峰，是准备进入VCE阶段的一年，除了学习之外，学生还会参加领导力培训、健康会议、户外野营，通过工作经验实习和对劳动力的了解。从10年级开始，学生还将有机会提前学习VCE课程。

## 高中部11-12年级

### 年轻人，大未来

金斯伍德学校高中部为11和12年级的学生所提供，是一个充满活力的学习环境。

高年级的学生可自由地为自己的职业规划做准备，健康导师、教学老师、职业规划师、同龄人和家庭给予的全面支持，决定自己的未来。

一个预先式的教学空间，拥有自己的厨房设施、演讲厅、辅导室、私人学习空间、一个可以共同协作和社交的共享区域。

为了保证适合每位高年级学生的选择，我们提供广泛且深入的课程，其中包括VCE 和VET 大约30种科目。

能力强、成熟又善解人意的高中部学生，经常被低年级的学生视为受益且有价值的榜样，且时常向他们问询，当他们完成学业时，我们的高年级学生将为自己的生活做出明智的选择，从而为社会做出经过深思熟虑的积极贡献。



高年级学生与健康导师以及相关工作人员紧密合作，以确保他们的课程丰富，附有针对性和学术性。



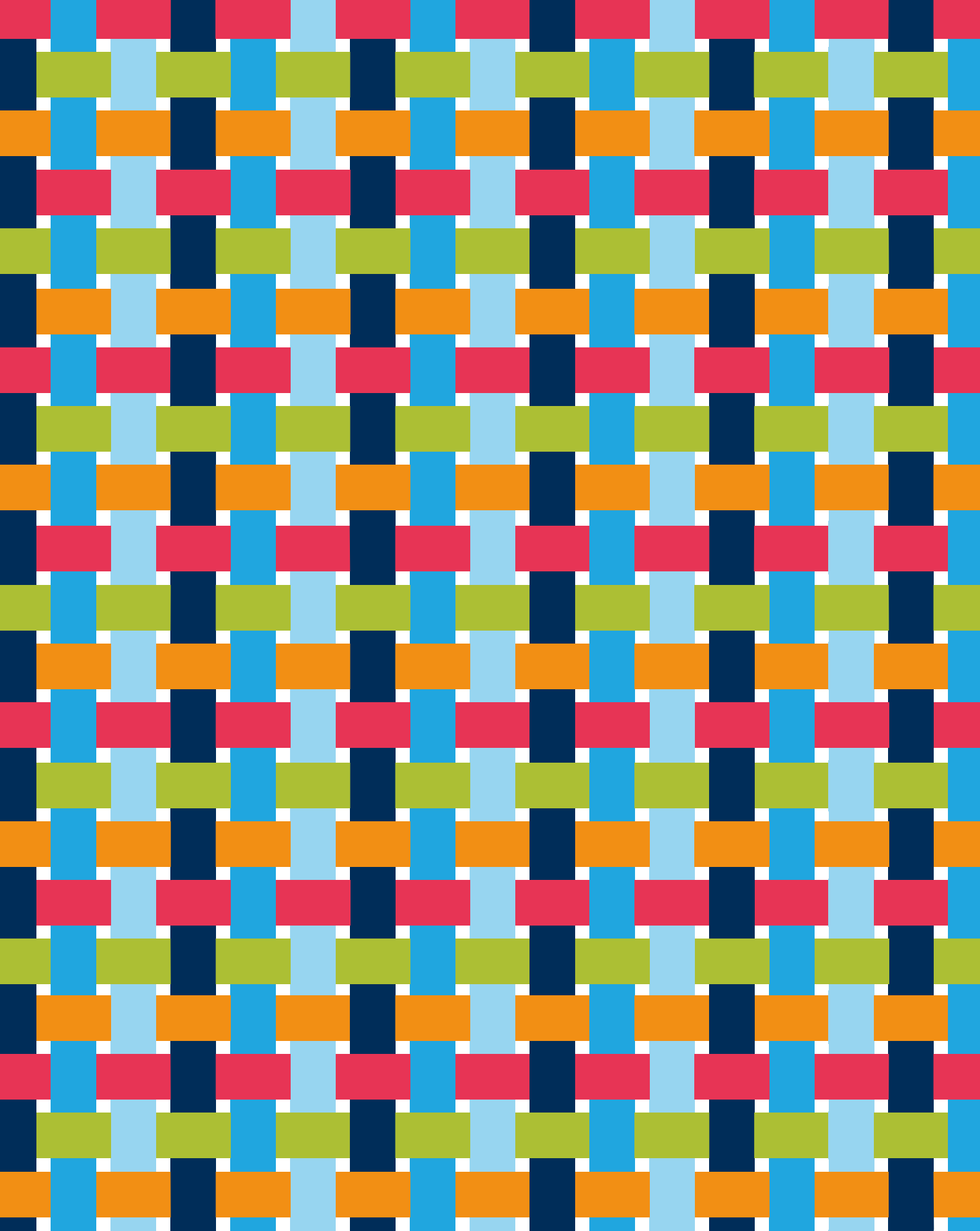


未来不是我们要去的方向，而是我们正在创造的地方，不是找到道路而是建立，而建造道路的过程中会同时改变建造者和将要到达的终点。

约翰 沙尔，  
著名学者，老师兼作家

---





355 Station Street, Box Hill, Victoria, Australia 3128  
T: +61 3 9896 1700 E: [kwc@kingswoodcollege.vic.edu.au](mailto:kwc@kingswoodcollege.vic.edu.au)  
[www.kingswoodcollege.vic.edu.au](http://www.kingswoodcollege.vic.edu.au)



**Kingswood**College

[kingswoodcollege.vic.edu.au](http://kingswoodcollege.vic.edu.au)

CRICOS Provider 00150G